



MINISTERO DELL'ISTRUZIONE, DELL'UNIVERSITÀ E DELLA RICERCA  
UFFICIO SCOLASTICO REGIONALE PER IL VENETO  
**DIREZIONE GENERALE**  
*Ufficio XIII - Ufficio scolastico di Vicenza*  
Borgo Scroffa 2 - 36100 Vicenza

# **Integrazione scolastica degli alunni con disabilità in provincia di Vicenza**

## **Dati statistici - Anno scolastico 2012/13**

### **Indice delle tabelle:**

1. Alunni con disabilità. Storico ultimi 11 anni, ripartizione per ULSS
2. Confronto con i dati regionali e nazionali.
3. Percentuale di alunni con disabilità rispetto alla popolazione scolastica complessiva
4. Alunni con gravità (L.104/92 art. 3 comma 3)
5. Alunni con disabilità nelle varie classi
6. Alunni con disabilità che si iscrivono alle superiori
7. Alunni con disabilità delle scuole superiori che stanno conseguendo un titolo di studio valido
8. Alunni disabili certificati e posti di sostegno
9. Classificazione secondo il Codice ICD10
  - 9.1 Numero di certificazioni o accertamenti UVMD che contengono la diagnosi con codice ICD 10
  - 9.2 Conteggio e percentuale dei codici più ricorrenti
  - 9.3 Dettaglio del codice F81 (Disturbi evolutivi specifici delle abilità scolastiche)
  - 9.4 Conteggio per ordine di scuola dei cinque codici più ricorrenti
10. Alunni con disabilità e cittadinanza non italiana
  - 10.1 Ripartizione per ULSS
  - 10.2 Ripartizione per classe e ordine di scuola (tutta la provincia)
  - 10.3 Variazione negli ultimi 10 anni
11. Alunni con disabilità conteggiati secondo la tipologia della minorazione
  - 11.1 Alunni con disabilità visiva
  - 11.2 Alunni con disabilità uditiva
  - 11.3 Alunni con sindrome di Down
  - 11.4 Alunni con diagnosi di autismo o Dist. Generalizzato dello Sviluppo (1)
  - 11.5 Alunni con dislessia o altri D.S.A.
  - 11.6 Alunni con problemi comportamentali o relazionali

## 1. Alunni con disabilità

Storico ultimo 11 anni - Ripartizione per ULSS (1)

Infanzia	02/03	03/04	04/05	05/06	06/07	07/08	08/09	09/10	10/11	11/12	12/13	Δ% dal 2002 ad oggi(2)	Δ% ultimo anno(3)
ULSS 3	23	21	13	14	23	21	26	30	25	26	31	35%	19%
ULSS 4	28	30	25	24	26	31	27	33	40	44	55	96%	25%
ULSS 5	43	37	31	41	47	43	46	56	51	55	55	28%	0%
ULSS 6	40	51	40	34	39	53	54	55	61	59	68	70%	15%
<b>provincia</b>	<b>134</b>	<b>139</b>	<b>109</b>	<b>113</b>	<b>135</b>	<b>148</b>	<b>153</b>	<b>174</b>	<b>177</b>	<b>184</b>	<b>209</b>	<b>56%</b>	<b>14%</b>

Primaria	02/03	03/04	04/05	05/06	06/07	07/08	08/09	09/10	10/11	11/12	12/13	Δ% dal 2002 ad oggi(2)	Δ% ultimo anno(3)
ULSS 3	166	154	178	197	212	228	227	255	280	262	257	55%	-2%
ULSS 4	177	191	186	188	192	193	182	204	226	256	283	60%	11%
ULSS 5	184	193	192	205	226	187	255	260	294	327	311	69%	-5%
ULSS 6	385	402	435	419	460	423	510	511	531	553	526	37%	-5%
<b>provincia</b>	<b>912</b>	<b>940</b>	<b>991</b>	<b>1.009</b>	<b>1.090</b>	<b>1.031</b>	<b>1.174</b>	<b>1.230</b>	<b>1.331</b>	<b>1.398</b>	<b>1377</b>	<b>51%</b>	<b>-2%</b>

Second. I grado	02/03	03/04	04/05	05/06	06/07	07/08	08/09	09/10	10/11	11/12	12/13	Δ% dal 2002 ad oggi(2)	Δ% ultimo anno(3)
ULSS 3	128	143	155	181	191	204	212	225	245	265	257	101%	-3%
ULSS 4	128	120	141	154	172	172	174	174	201	210	232	81%	10%
ULSS 5	140	142	151	156	180	187	219	242	259	259	240	71%	-7%
ULSS 6	274	310	322	363	380	423	431	452	473	514	475	73%	-8%
<b>provincia</b>	<b>670</b>	<b>715</b>	<b>769</b>	<b>854</b>	<b>923</b>	<b>986</b>	<b>1.036</b>	<b>1.093</b>	<b>1.178</b>	<b>1.248</b>	<b>1204</b>	<b>80%</b>	<b>-4%</b>

Second. II grado	02/03	03/04	04/05	05/06	06/07	07/08	08/09	09/10	10/11	11/12	12/13	Δ% dal 2002 ad oggi(2)	Δ% ultimo anno(3)
ULSS 3	66	71	76	75	87	99	105	119	132	124	139	111%	12%
ULSS 4	50	41	41	46	60	59	57	66	82	101	118	136%	17%
ULSS 5	46	50	60	70	67	83	88	102	118	147	173	276%	18%
ULSS 6	86	96	107	122	130	139	148	163	175	199	220	156%	11%
<b>provincia</b>	<b>248</b>	<b>258</b>	<b>284</b>	<b>313</b>	<b>344</b>	<b>380</b>	<b>398</b>	<b>450</b>	<b>507</b>	<b>571</b>	<b>650</b>	<b>162%</b>	<b>14%</b>

Totale	02/03	03/04	04/05	05/06	06/07	07/08	08/09	09/10	10/11	11/12	12/13	Δ% dal 2002 ad oggi(2)	Δ% ultimo anno(3)
ULSS 3	383	389	422	467	513	552	570	629	682	677	684	79%	1%
ULSS 4	383	382	393	412	450	455	440	477	549	611	688	80%	13%
ULSS 5	413	422	434	472	520	500	608	660	722	788	779	89%	-1%
ULSS 6	785	859	904	938	1.009	1.038	1.143	1.181	1.240	1.325	1.289	64%	-3%
<b>provincia</b>	<b>1.964</b>	<b>2.052</b>	<b>2.153</b>	<b>2.289</b>	<b>2.492</b>	<b>2.545</b>	<b>2.761</b>	<b>2.947</b>	<b>3.193</b>	<b>3.401</b>	<b>3.440</b>	<b>75%</b>	<b>1%</b>

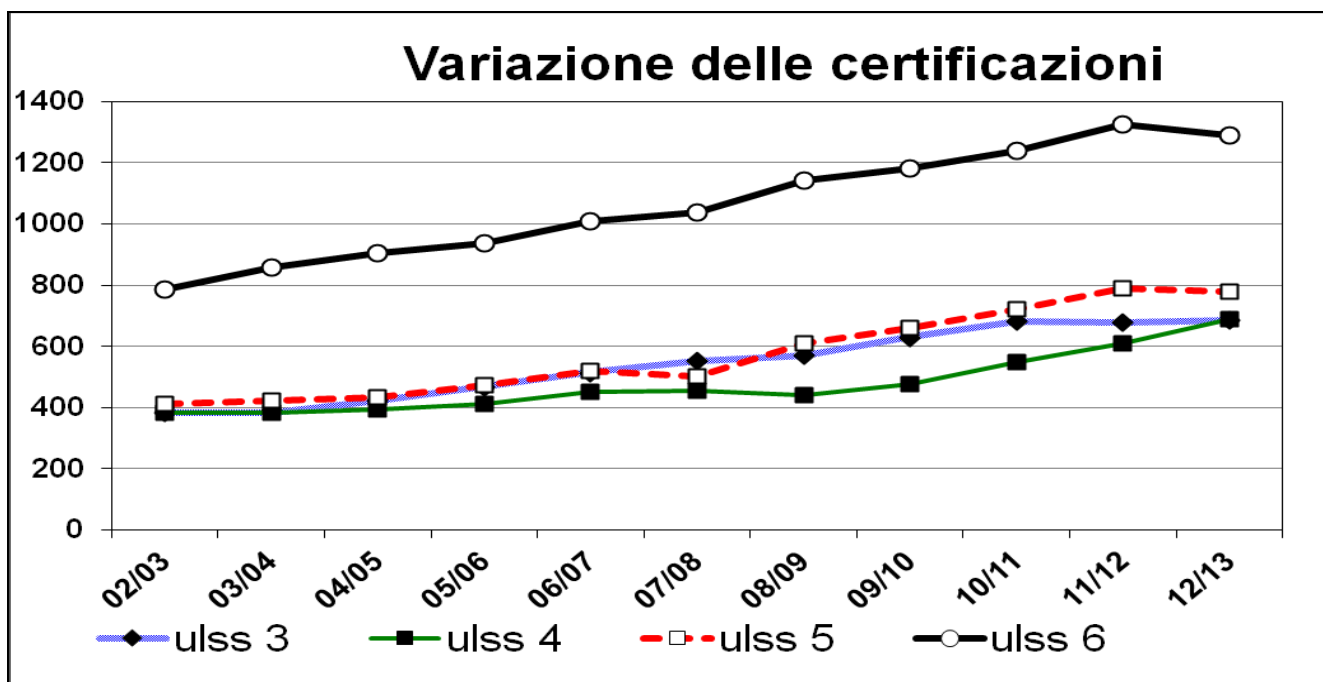
(1): In tutte le tabelle si fa riferimento all'ULSS di competenza della sede scolastica, non a quella di residenza degli alunni.

(2): Differenza percentuale tra l'anno scolastico 2002/03 e l'anno in corso.

(3): Differenza percentuale tra lo scorso anno scolastico e l'anno in corso.

**Grafico 1a**

Andamento delle certificazioni dal 2002/03 ad oggi nelle ULSS della provincia di Vicenza



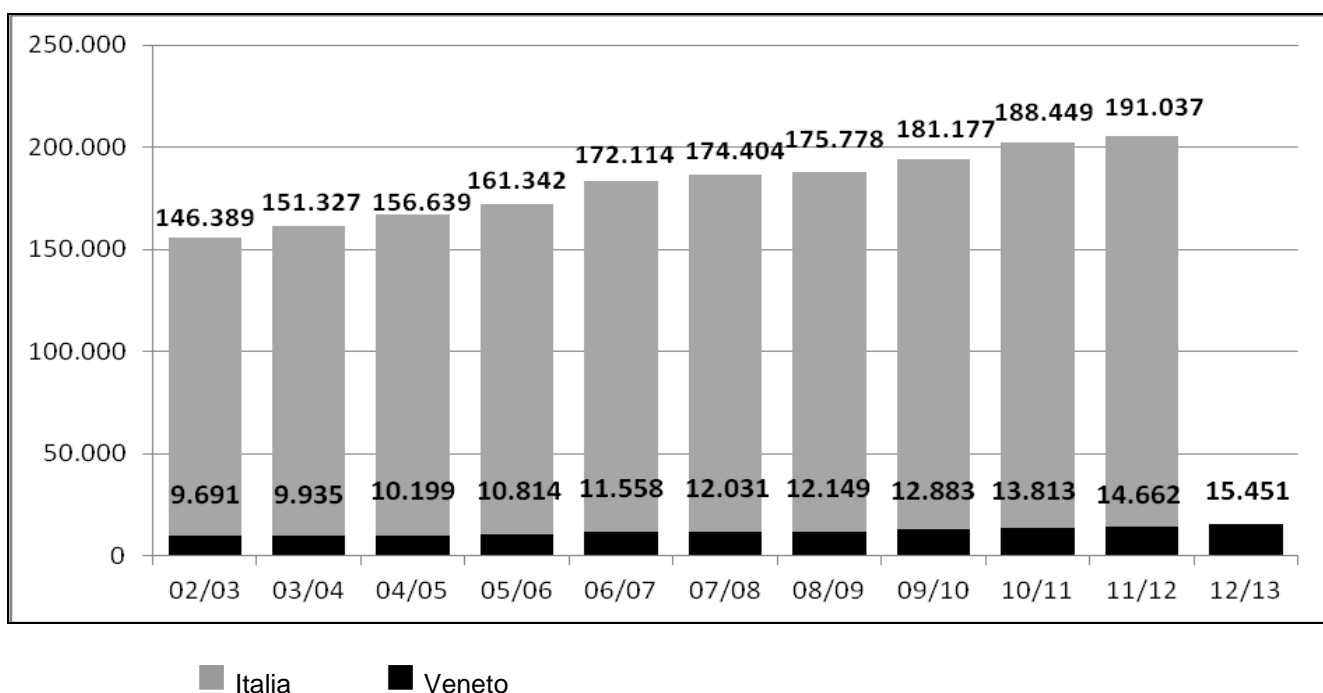
## 2. Confronto con i dati nazionali e regionali

(*)	03/04	04/05	05/06	06/07	07/08	08/09	09/10	10/11	11/12	12/13	Δ% dal 2002 ad oggi	Δ% ultimo anno
Veneto	9.935	10.199	10.814	11.558	12.031	12.149	12.883	13.813	14.662	15.451	59%	+5%
Italia	151.327	156.639	161.342	172.114	174.404	175.778	181.177	188.449	191.037			

(\*) Fonte: Servizio statistico MIUR 11.12.2012 e sito [www.istruzioneveneto.it](http://www.istruzioneveneto.it)

**Grafico 2a**

Andamento delle certificazioni dal 2002/03 ad oggi nella regione Veneto e in Italia fino al 2011/12 per i dati complessivi nazionali.



### 3. Percentuale di alunni con disabilità rispetto alla popolazione scolastica complessiva

	Alunni certificati	Popolazione scolastica complessiva	Percentuale alunni certificati
--	--------------------	------------------------------------	--------------------------------

#### Infanzia

ULSS 3	31	1.466	2,12%
ULSS 4	55	1.947	2,82%
ULSS 5	55	2.704	2,03%
ULSS 6	68	3.471	1,96%
<b>provincia</b>	<b>209</b>	<b>9.587</b>	<b>2,18%</b>

#### Primaria

ULSS 3	257	9.262	2,77%
ULSS 4	283	8.979	3,15%
ULSS 5	311	9.268	3,36%
ULSS 6	526	15.361	3,42%
<b>provincia</b>	<b>1.377</b>	<b>42.871</b>	<b>3,21%</b>

#### Secondaria I grado

ULSS 3	257	6.314	4,07%
ULSS 4	232	5.720	4,06%
ULSS 5	240	5.095	4,71%
ULSS 6	475	9.503	5,00%
<b>provincia</b>	<b>1.204</b>	<b>26.632</b>	<b>4,52%</b>

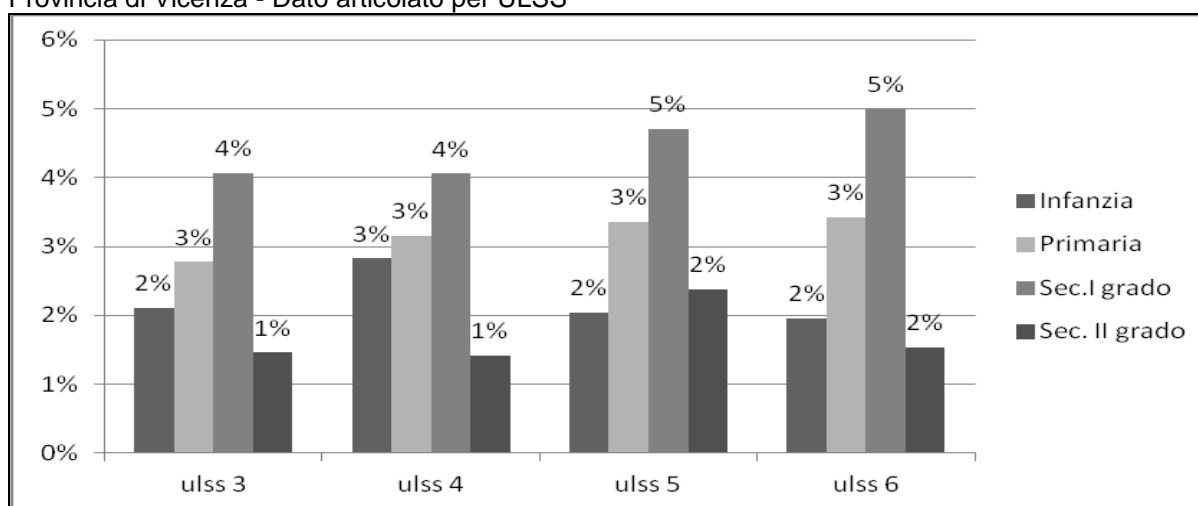
#### Secondaria II grado

ULSS 3	139	9.525	1,46%
ULSS 4	118	8.295	1,42%
ULSS 5	173	7.261	2,38%
ULSS 6	220	14.351	1,53%
<b>provincia</b>	<b>650</b>	<b>39.432</b>	<b>1,65%</b>

Totale			
ULSS 3	684	26.567	2,05%
ULSS 4	688	24.941	2,84%
ULSS 5	779	24.328	2,98%
ULSS 6	1.289	42.686	2,91%
<b>provincia</b>	<b>3.440</b>	<b>118.522</b>	<b>2,90%</b>

#### Grafico 3a

Percentuale di alunni certificati rispetto alla popolazione scolastica - a.s. 2012/13  
Provincia di Vicenza - Dato articolato per ULSS



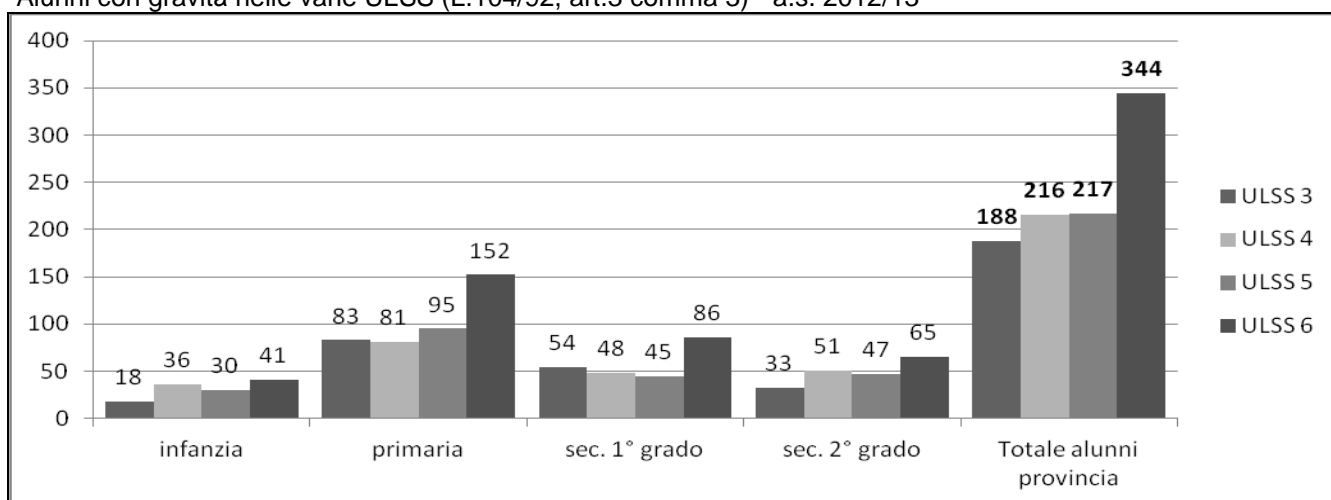
#### 4. Alunni con gravità (L.104/92, art.3 c.3)

Sono considerati gli alunni con disabilità della provincia con certificata gravità secondo la Legge 104/92 art.3 comma 3.

Alunni con gravità	infanzia	primaria	sec. 1° grado	sec. 2° grado	Totale alunni provincia
ULSS 3	18	83	54	33	188
ULSS 4	36	81	48	51	216
ULSS 5	30	95	45	47	217
ULSS 6	41	152	86	65	344
<b>provincia</b>	<b>125</b>	<b>411</b>	<b>233</b>	<b>196</b>	<b>965</b>

**Grafico 4a**

Alunni con gravità nelle varie ULSS (L.104/92, art.3 comma 3) - a.s. 2012/13

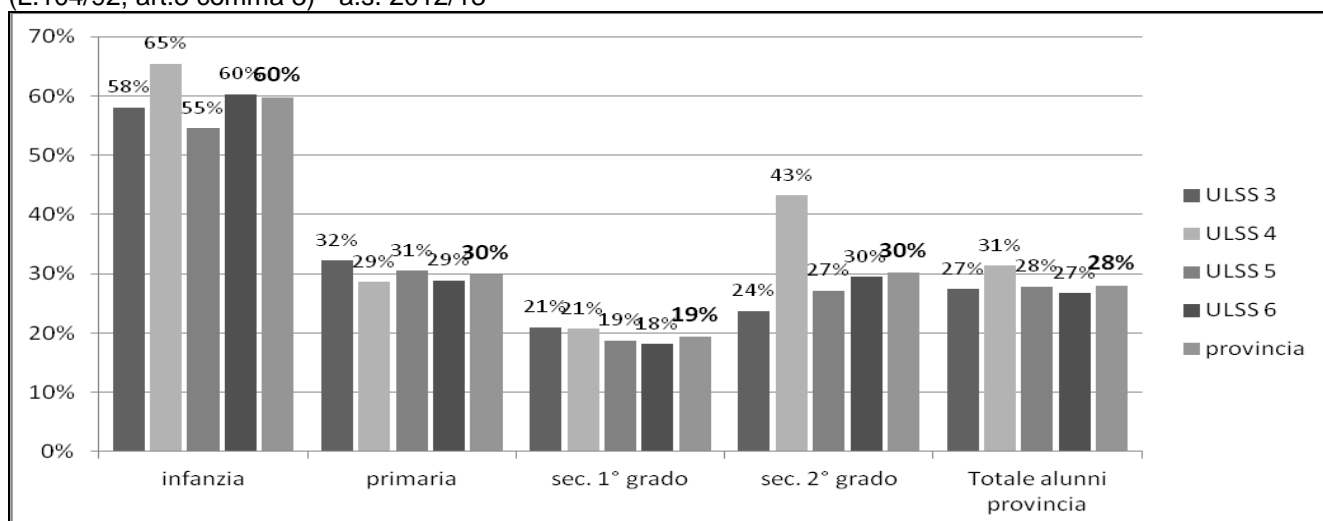


#### 4.1 Percentuale alunni con gravità rispetto al totale degli alunni con disabilità

% alunni con gravità rispetto al totale degli alunni con disabilità	infanzia	primaria	sec. 1° grado	sec. 2° grado	Totale alunni provincia
ULSS 3	58%	32%	21%	24%	27%
ULSS 4	65%	29%	21%	43%	31%
ULSS 5	55%	31%	19%	27%	28%
ULSS 6	60%	29%	18%	30%	27%
<b>provincia</b>	<b>60%</b>	<b>30%</b>	<b>19%</b>	<b>30%</b>	<b>28%</b>

**Grafico 4b**

Percentuale alunni con gravità nei vari ordini di scuola delle varie ULSS rispetto al totale degli alunni con disabilità (L.104/92, art.3 comma 3) - a.s. 2012/13



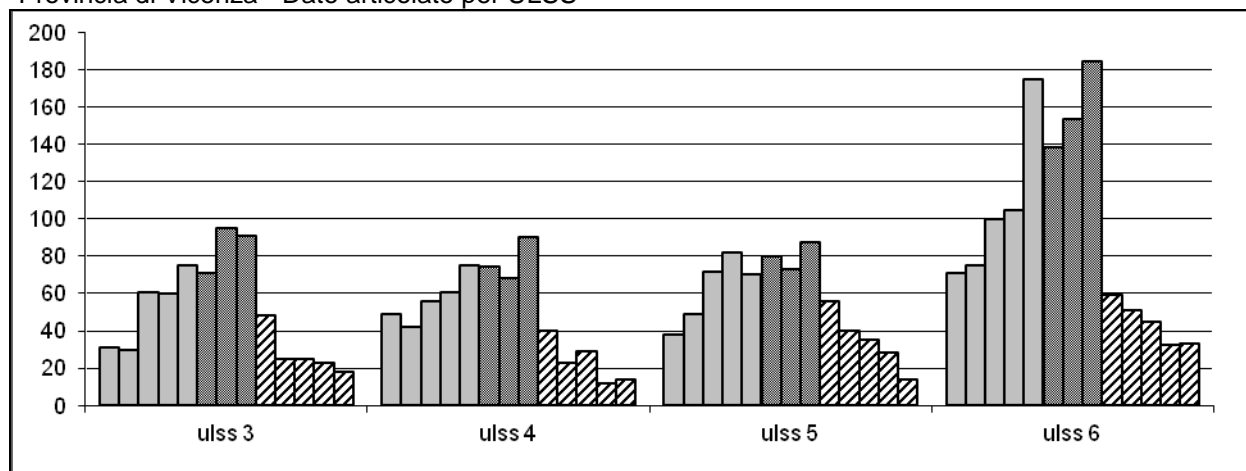
## 5. Alunni con disabilità nelle varie classi

Anno scolastico 2012/13 - Ripartizione in base alle ULSS

	ULSS 3	ULSS 4	ULSS 5	ULSS 6	Totale
<b>Infanzia</b>	<b>31</b>	<b>55</b>	<b>55</b>	<b>68</b>	<b>209</b>
prima	31	49	38	71	189
seconda	30	42	49	75	196
terza	61	56	72	100	289
quarta	60	61	82	105	308
quinta	75	75	70	175	395
<b>Totale primaria</b>	<b>257</b>	<b>283</b>	<b>311</b>	<b>526</b>	<b>1.377</b>
prima	71	74	80	138	363
seconda	95	68	73	153	389
terza	91	90	87	184	452
<b>Totale sec. 1° grado</b>	<b>257</b>	<b>232</b>	<b>240</b>	<b>475</b>	<b>1.204</b>
prima	48	40	56	59	203
seconda	25	23	40	51	139
terza	25	29	35	45	134
quarta	23	12	28	32	95
quinta	18	14	14	33	79
<b>Totale sec. 2° grado</b>	<b>139</b>	<b>118</b>	<b>173</b>	<b>220</b>	<b>650</b>
<b>Totale</b>	<b>684</b>	<b>688</b>	<b>779</b>	<b>1.289</b>	<b>3.440</b>

### Grafico 5a

Alunni con disabilità nelle varie classi - a.s. 2012/13  
Provincia di Vicenza - Dato articolato per ULSS



## 6. Alunni con disabilità che si iscrivono alle superiori

Confronto tra il numero di alunni certificati che erano l'anno scorso in terza media e quello degli alunni certificati attualmente in prima superiore

	ULSS 3	ULSS 4	ULSS 5	ULSS 6	Totale
Alunni in terza secondaria di 1° grado lo scorso anno scolastico	89	74	104	198	<b>465</b>
Alunni in prima secondaria di 2° grado in questo anno scolastico	48	40	56	59	<b>203</b>
<i>Percentuale di alunni con disabilità che si sono iscritti alle superiori (**)</i>	<b>54%</b>	<b>54%</b>	<b>54%</b>	<b>30%</b>	<b>44%</b>

(\*\*) la percentuale è indicativa perché non tiene conto di eventuali ripetenze o trasferimenti

## 7. Alunni con disabilità delle scuole superiori che stanno conseguendo un titolo di studio valido

Il dato si riferisce all'anno scolastico 2011/12 e riguarda quindi solo gli alunni che attualmente frequentano la classe seconda e successive.

	Numero di alunni disabili che stanno seguendo una programmazione:			Percentuale di alunni disabili che stanno conseguendo un titolo di studio valido (A + B, programmazione curricolare o leggermente ridotta)
	A Pianamente curricolare	B Leggermente ridotta ma riconducibile al programma	C Differenziata	
ULSS 3	13	34	39	55%
ULSS 4	7	25	33	49%
ULSS 5	9	56	37	64%
ULSS 6	17	58	75	50%
<b>provincia</b>	<b>46</b>	<b>173</b>	<b>184</b>	<b>54%</b>

## 8. Alunni disabili certificati e posti di sostegno per ULSS

	Alunni certificati	Posti di sostegno	Rapporto tra alunni e posti di sostegno
<b>Infanzia</b>			
ULSS 3	31	19	1,63%
ULSS 4	55	34	1,62%
ULSS 5	55	30	1,83%
ULSS 6	68	41	1,66%
<b>provincia</b>	<b>209</b>	<b>124</b>	<b>1,69%</b>
<b>Primaria</b>			
ULSS 3	257	116	2,22%
ULSS 4	283	122	2,32%
ULSS 5	311	130	2,39%
ULSS 6	526	222	2,37%
<b>provincia</b>	<b>1.377</b>	<b>590</b>	<b>2,33%</b>
<b>Secondaria I grado</b>			
ULSS 3	257	101	2,54%
ULSS 4	232	87	2,67%
ULSS 5	240	87	2,76%
ULSS 6	475	175	2,71%
<b>provincia</b>	<b>1.204</b>	<b>450</b>	<b>2,68%</b>
<b>Secondaria II grado</b>			
ULSS 3	139	56	2,48%
ULSS 4	118	56	2,11%
ULSS 5	173	68	2,54%
ULSS 6	220	96	2,29%
<b>provincia</b>	<b>650</b>	<b>276</b>	<b>2,36%</b>
<b>Totale</b>			
ULSS 3	684	292	2,34%
ULSS 4	688	299	2,30%
ULSS 5	779	315	2,47%
ULSS 6	1289	534	2,41%
<b>provincia</b>	<b>3.440</b>	<b>1.440</b>	<b>2,39%</b>

## 9. Classificazione secondo il Codice ICD10

### 9.1 Numero di certificazioni o accertamenti UVMD che contengono la diagnosi con codice ICD 10

	ULSS 3	ULSS 4	ULSS 5	ULSS 6	Totale provincia
Alunni disabili	<b>684</b>	<b>688</b>	<b>779</b>	<b>1.289</b>	<b>3.440</b>
di cui con diagnosi ICD10:	682 100%	683 99%	779 100%	1.273 99%	<b>3.417 99%</b>
- unica (un solo codice)	286 42%	290 42%	428 55%	522 41%	<b>1.526 45%</b>
- più di un codice	396 58%	393 58%	351 45%	751 59%	<b>1.891 55%</b>

### 9.2 Conteggio e percentuale dei codici più ricorrenti

(sia se indicati come unico o principale che come secondario)

	ULSS 3	ULSS 4	ULSS 5	ULSS 6	Totale provincia
F70 Ritardo mentale lieve	151 22%	176 26%	236 30%	331 26%	<b>894 26%</b>
F71 Ritardo mentale di media gravità	32 5%	62 9%	63 29%	163 13%	<b>320 9%</b>
F72-73 Rit. mentale grave o profondo	18 3%	12 2%	26 3%	57 4%	<b>113 3%</b>
F78-79 Ritardo mentale d'altro tipo o non specificato	11 2%	18 3%	0 0%	23 2%	<b>52 2%</b>
F80 Disturbi evolutivi specifici dell'eloquio e del linguaggio	202 30%	147 22%	277 36%	403 32%	<b>1.029 30%</b>
F81 Disturbi evolutivi specifici delle abilità scolastiche	397 58%	247 36%	256 33%	356 28%	<b>1.256 37%</b>
F82 Disturbo evolutivo specifico della funzione motoria	22 3%	55 8%	15 2%	34 3%	<b>126 4%</b>
F83 Disturbi evolutivi specifici misti	42 6%	40 6%	37 5%	113 9%	<b>232 7%</b>
F84 Sindromi da alterazione globale dello sviluppo psicologico	46 7%	48 7%	40 5%	75 6%	<b>209 6%</b>
F90-98 Sindromi e disturbi comportamentali ed emozionali	108 16%	172 25%	73 9%	345 27%	<b>698 20%</b>
G40 Epilessia	48 7%	32 5%	26 3%	52 4%	<b>158 5%</b>
G80-83 Paralisi cerebrali infantili	49 7%	33 5%	45 6%	70 5%	<b>197 6%</b>
H30-59 Disturbi alla vista	24 4%	21 3%	22 3%	39 3%	<b>106 3%</b>
H80-99 Disturbi all'udito	24 4%	21 3%	24 3%	37 3%	<b>106 3%</b>
Q90-99 Malattie cromosomiche genetiche	39 6%	41 6%	43 6%	64 5%	<b>187 5%</b>
G91-Q00-07 Idrocefalia e malformazioni del S.N.C.	20 3%	13 2%	14 2%	13 1%	<b>60 2%</b>

### 9.3 Dettaglio del codice F81 (Disturbi evolutivi specifici delle abilità scolastiche)

Si considerano in questo caso solo i soggetti che riportano questo codice come unico o principale (il dato pertanto è inferiore a quello della tabella precedente)

	ULSS 3	ULSS 4	ULSS 5	ULSS 6	Totale provincia
F81 (dato globale, anche senza decimali)	126 18%	119 17%	96 12%	152 12%	<b>493 14%</b>
F81.0 Disturbi Specifici. lettura	86 13%	23 3%	54 7%	24 2%	<b>187 5%</b>
F81.1 Disturbi Specifici compitazione	4 1%	2 0%	5 1%	5 0%	<b>16 0%</b>
F81.2 Disturbi Specifici calcolo	1 0%	2 0%	2 0%	0 0%	<b>5 0%</b>
F81.3 Disturbi Spec. capacità scolastiche	23 3%	27 4%	13 2%	88 7%	<b>151 4%</b>
F81.8 Altri disturbi capacità scolastiche	0 0%	2 0%	0 0%	2 0%	<b>4 0%</b>
F81.9 Disturbi capacità scolastiche non specificati.	10 1%	60 9%	5 1%	10 1%	<b>85 2%</b>



#### 9.4 Conteggio per ordine di scuola dei cinque codici più ricorrenti sia se indicati come unici o principali che come secondari

F70 Ritardo mentale lieve

F80 Disturbi evolutivi specifici dell'eloquio e del linguaggio

F81 Disturbi evolutivi specifici delle abilità scolastiche

F84 Sindromi da alterazione globale dello sviluppo psicologico

F90-98 Sindromi e disturbi comportamentali ed emozionali

	ULSS 3		ULSS 4		ULSS 5		ULSS 6		Totale provincia	
<b>F70</b>										
<b>totale</b>	<b>151</b>	<b>22%</b>	<b>176</b>	<b>26%</b>	<b>236</b>	<b>30%</b>	<b>331</b>	<b>26%</b>	<b>894</b>	<b>26%</b>
infanzia	3	10%	4	7%	10	18%	14	21%	31	15%
primaria	59	23%	72	25%	95	31%	153	29%	379	28%
sec. 1° grado	58	23%	75	32%	80	33%	152	32%	365	30%
sec. 2° grado	35	25%	26	22%	60	35%	46	21%	167	26%
<b>F80</b>										
<b>totale</b>	<b>202</b>	<b>30%</b>	<b>147</b>	<b>21%</b>	<b>277</b>	<b>36%</b>	<b>403</b>	<b>31%</b>	<b>1.029</b>	<b>30%</b>
infanzia	14	45%	10	18%	26	47%	20	29%	70	33%
primaria	112	44%	98	35%	157	50%	218	41%	585	42%
sec. 1° grado	56	22%	30	13%	73	30%	127	27%	286	24%
sec. 2° grado	20	14%	9	8%	21	12%	38	17%	88	14%
<b>F81</b>										
<b>totale</b>	<b>397</b>	<b>58%</b>	<b>247</b>	<b>36%</b>	<b>256</b>	<b>33%</b>	<b>356</b>	<b>28%</b>	<b>1.256</b>	<b>37%</b>
infanzia	0	0%	0	0%	0	0%	1	1%	1	0%
primaria	92	36%	84	30%	46	15%	98	19%	320	23%
sec. 1° grado	227	88%	115	50%	144	60%	185	39%	671	56%
sec. 2° grado	36	26%	22	19%	36	21%	42	19%	136	21%
<b>F84</b>										
<b>totale</b>	<b>46</b>	<b>7%</b>	<b>48</b>	<b>7%</b>	<b>40</b>	<b>5%</b>	<b>75</b>	<b>6%</b>	<b>209</b>	<b>6%</b>
infanzia	5	16%	7	13%	9	16%	15	22%	36	17%
primaria	18	7%	27	10%	18	6%	31	6%	94	7%
sec. 1° grado	14	5%	6	3%	5	2%	18	4%	43	4%
sec. 2° grado	9	6%	8	7%	8	5%	11	5%	36	6%
<b>F90-F98</b>										
<b>totale</b>	<b>108</b>	<b>16%</b>	<b>172</b>	<b>25%</b>	<b>85</b>	<b>11%</b>	<b>345</b>	<b>27%</b>	<b>710</b>	<b>21%</b>
infanzia	0	0%	6	11%	2	4%	3	4%	11	5%
primaria	36	14%	85	30%	41	13%	163	31%	325	24%
sec. 1° grado	48	19%	62	27%	21	9%	143	30%	274	23%
sec. 2° grado	24	17%	19	16%	21	12%	36	16%	100	15%

## 10. Alunni con disabilità e cittadinanza non italiana

### 10.1 Ripartizione per ULSS

	Alunni disabili stranieri	Totale alunni disabili	Percentuale stranieri rispetto al totale degli alunni certificati
ULSS 3	140	684	20,5%
ULSS 4	153	688	22,2%
ULSS 5	275	779	35,3%
ULSS 6	327	1289	25,4%
<b>provincia</b>	<b>895</b>	<b>3.440</b>	<b>26,0%</b>

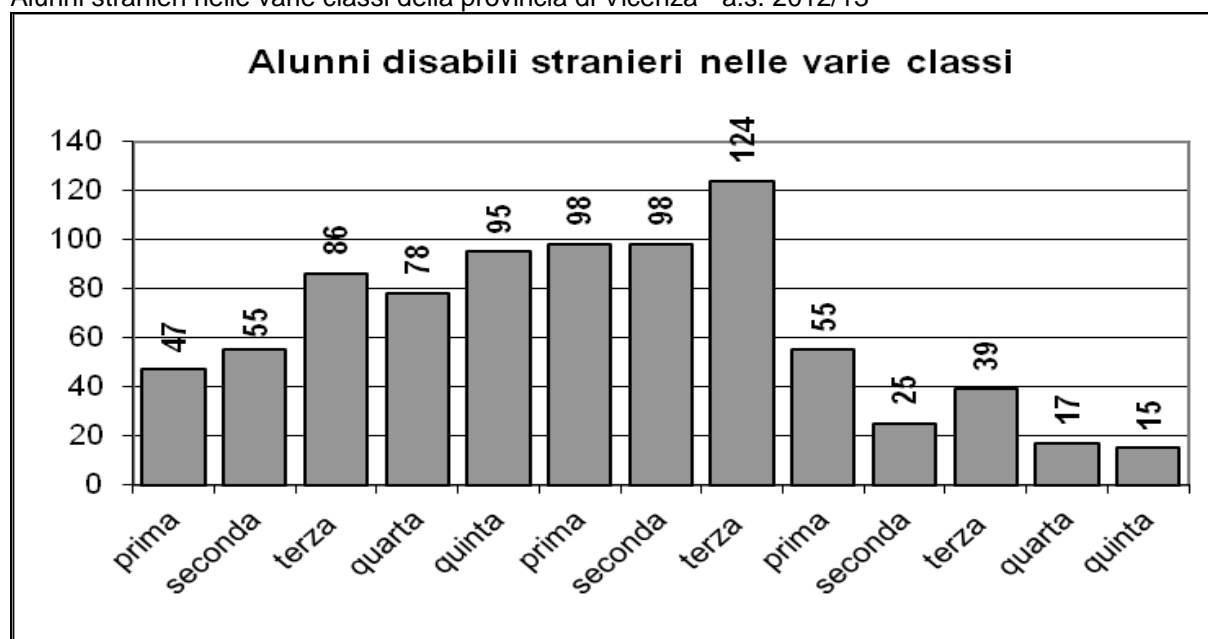
## 10.2 Ripartizione per classe e ordine di scuola

Dato complessivo provinciale

<b>Infanzia</b>	<b>63</b>	<b>209</b>	<b>30,1%</b>
prima	47	189	24,9%
seconda	55	196	28,1%
terza	86	289	29,8%
quarta	78	308	25,3%
quinta	95	395	24,1%
<b>Totale primaria</b>	<b>361</b>	<b>1.377</b>	<b>26,2%</b>
prima	98	363	27,0%
seconda	98	389	25,2%
terza	124	452	27,4%
<b>Totale sec. 1° grado</b>	<b>320</b>	<b>1.204</b>	<b>26,6%</b>
prima	55	203	27,1%
seconda	25	139	18,0%
terza	39	134	29,1%
quarta	17	95	17,9%
quinta	15	79	19,0%
<b>Totale sec. 2° grado</b>	<b>151</b>	<b>650</b>	<b>23,2%</b>
<b>Totale</b>	<b>895</b>	<b>3.440</b>	<b>26,0%</b>

### Grafico 10a

Alunni stranieri nelle varie classi della provincia di Vicenza - a.s. 2012/13

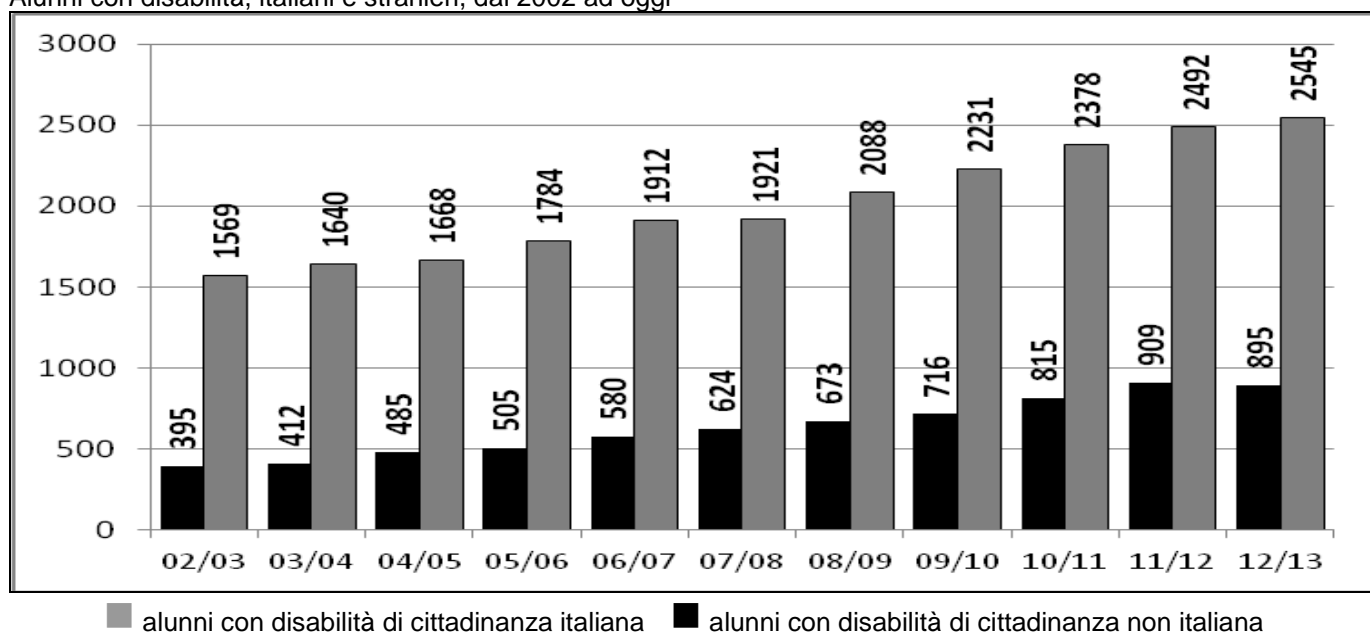


### 10.3 Variazione negli ultimi 11 anni

Alunni con disabilità	02/03	03/04	04/05	05/06	06/07	07/08	08/09	09/10	10/11	11/12	12/13	Δ% dal 2002 ad oggi(2)	Δ% ultimo anno(3)
<b>Totale</b>	<b>1.964</b>	<b>2.052</b>	<b>2.153</b>	<b>2.289</b>	<b>2.492</b>	<b>2.545</b>	<b>2.761</b>	<b>2.947</b>	<b>3.193</b>	<b>3.401</b>	<b>3.440</b>	75%	1%
Stranieri	395	412	485	505	580	624	673	716	815	909	<b>895</b>	127%	-2%
Italiani	1.569	1.640	1.668	1.784	1.912	1.921	2.088	2.231	2.378	2.492	<b>2.545</b>	62%	2%
% alunni disabili stranieri sul totale	20%	20%	23%	22%	23%	25%	24%	24%	26%	27%	26%		

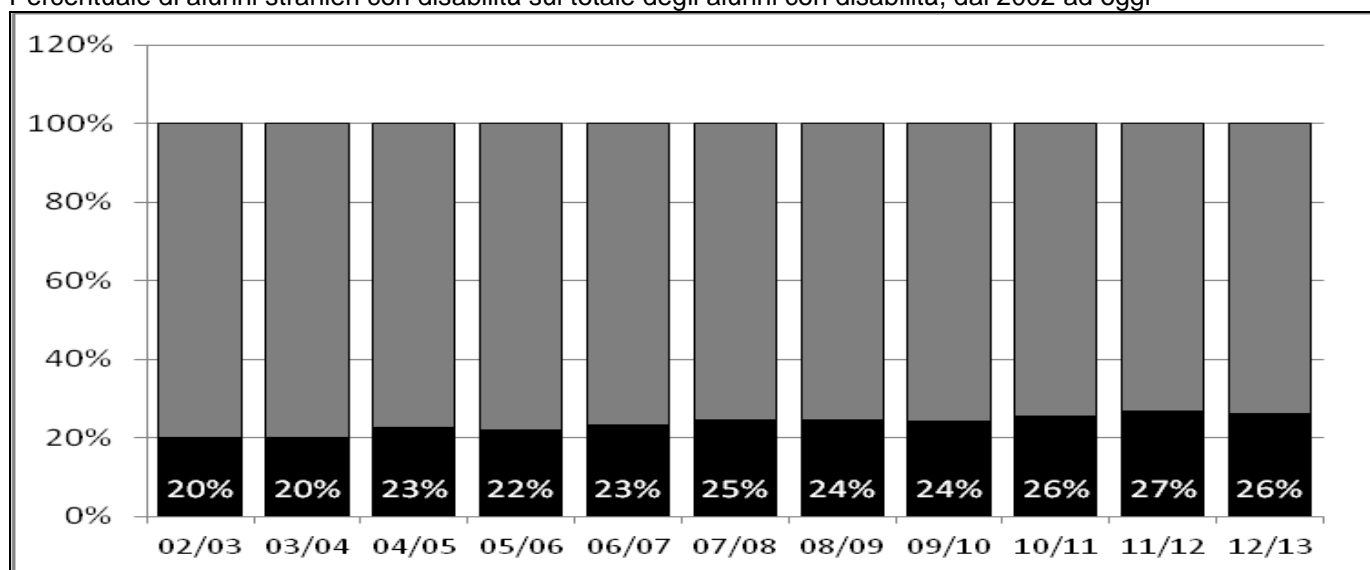
#### Grafico 10b

Alunni con disabilità, italiani e stranieri, dal 2002 ad oggi



#### Grafico 10.c

Percentuale di alunni stranieri con disabilità sul totale degli alunni con disabilità, dal 2002 ad oggi

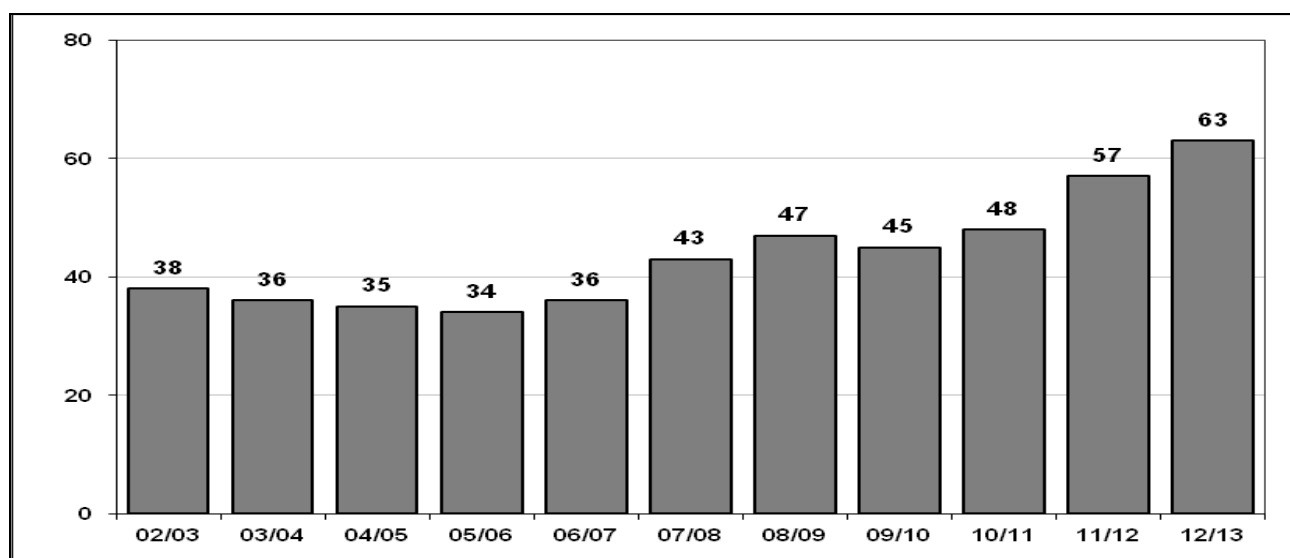


## 11. Alunni con disabilità e tipologia della minorazione

Variazioni negli ultimi 10 anni In provincia di Vicenza solo dal 2008 viene riportato nelle certificazioni, in modo generalizzato, il codice ICD10 per cui nelle rilevazioni statistiche precedenti era possibile considerare solo una descrizione qualitativa della disabilità ricavata dalla certificazione o Diagnosi Funzionale. Anche se meno precise nelle classificazioni, questi rilevazioni risultano comunque interessanti perché consentono di considerare l'evoluzione nel decennio considerato.

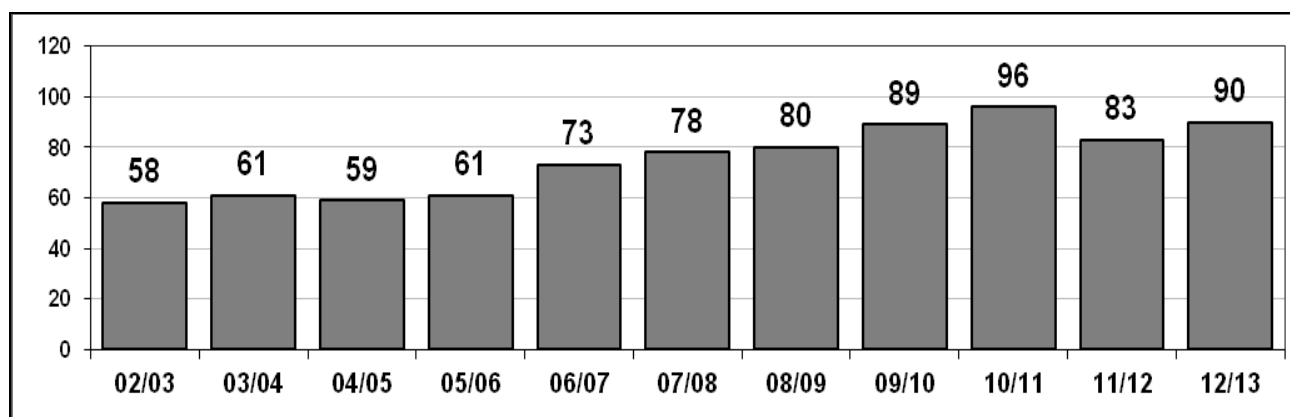
### 11.1 Alunni con disabilità visiva

02/03	03/04	04/05	05/06	06/07	07/08	08/09	09/10	10/11	11/12	12/13	Δ% dal 2002 ad oggi	Δ% ultimo anno
38	36	35	34	36	43	47	45	48	57	63	66%	11%



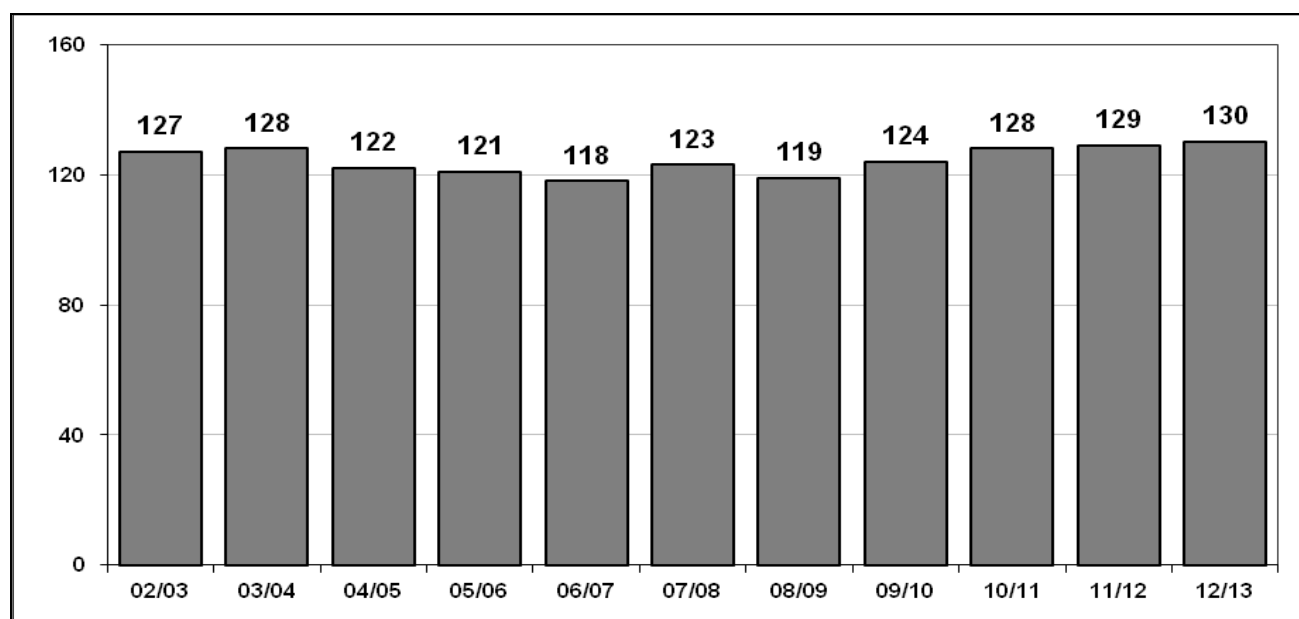
### 11.2 Alunni con disabilità uditiva

02/03	03/04	04/05	05/06	06/07	07/08	08/09	09/10	10/11	11/12	12/13	Δ% dal 2002 ad oggi	Δ% ultimo anno
58	61	59	61	73	78	80	89	96	83	90	55%	8%



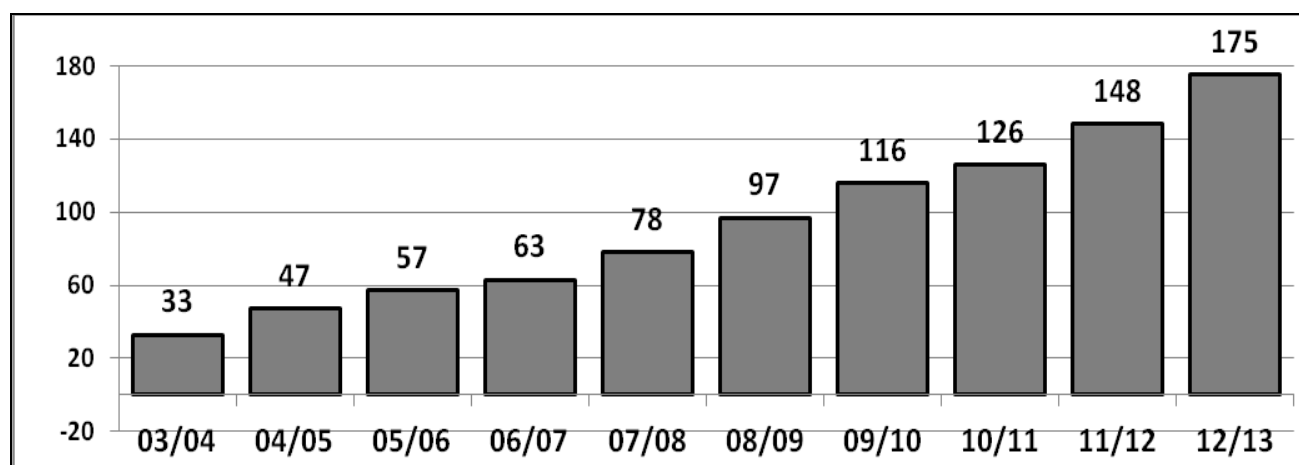
### 11.3 Alunni con sindrome di Down

02/03	03/04	04/05	05/06	06/07	07/08	08/09	09/10	10/11	11/12	12/13	Δ% dal 2002 ad oggi	Δ% ultimo anno
127	128	122	121	118	123	119	124	128	129	130	2%	1%



### 11.4 Alunni con diagnosi di autismo o Dist. Generalizzato dello Sviluppo

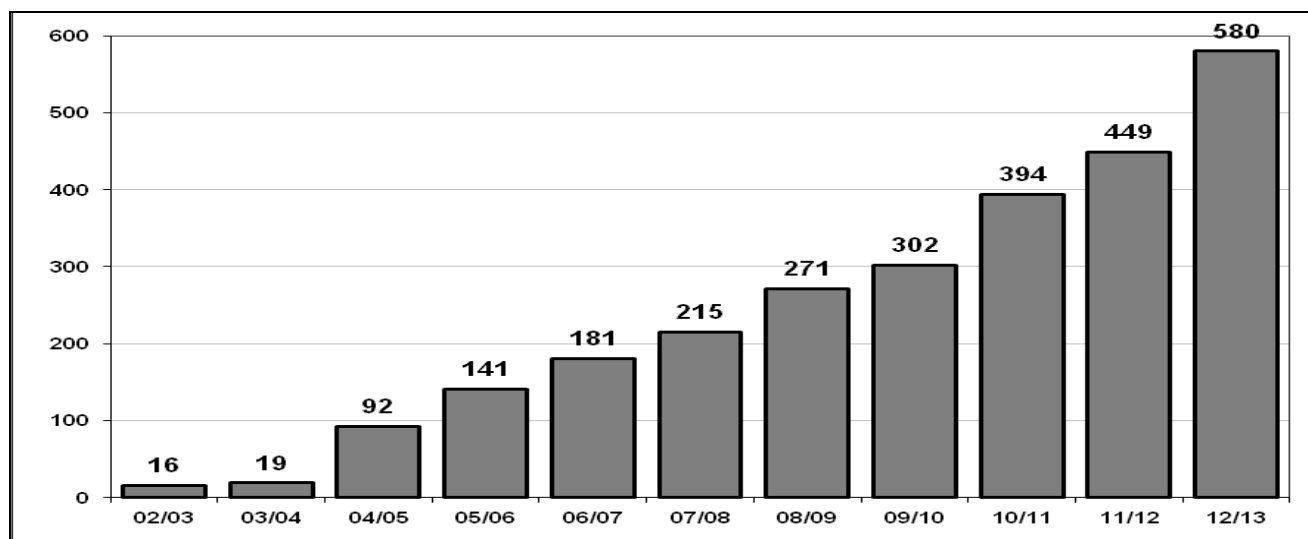
02/03	03/04	04/05	05/06	06/07	07/08	08/09	09/10	10/11	11/12	12/13	Δ% dal 2002 ad oggi	Δ% ultimo anno
26	33	47	57	63	78	97	116	126	148	175	573%	18%



### 11.5 Alunni disabili con dislessia o altri D.S.A.

02/03	03/04	04/05	05/06	06/07	07/08	08/09	09/10	10/11	11/12	12/13	Δ% dal 2002 ad oggi	Δ% ultimo anno
16	19	92	141	181	215	271	302	394	449	580	3.525%	29%

Il dato è riferito ai soli alunni con certificazione disabilità e patologia riconducibile, in modo isolato o in comorbidità, a dislessia o altri DSA. Non vengono ovviamente considerati gli alunni con sola diagnosi di DSA sui quali l'Ufficio Scolastico Regionale organizza annualmente un apposito monitoraggio.



### 11.6 Alunni disabili con problemi comportamentali o relazionali

02/03	03/04	04/05	05/06	06/07	07/08	08/09	09/10	10/11	11/12	12/13	Δ% dal 2002 ad oggi	Δ% ultimo anno
260	278	300	328	348	375	402	444	500	583	668	157%	15%

